

...pour un déplacement sans danger dans les ascenseurs sans porte.



cegard/Lift LX, LY

Rideau de lumière pour des ascenseurs sans portes.



EN 954

Description

Le rideau de lumière de protection contre les accidents **cegard/Lift** est utilisé pour la protection des personnes et des marchandises dans les ascenseurs sans portes. En plus du test TÜV, il est testé TRA 200 (Projet DAA du 13.12.1990) et TRA 101, paragraphe 8 selon le niveau de sécurité d'une installation de protection travaillant sans contact avec entrée test.

Il peut être utilisé comme alternative à une porte d'ascenseur, qui normalement réduit fortement le volume et la capacité de transport. Puisque **cegard/Lift** travaille avec 46 rayons lumineux (dans la proposition, il n'y a que 8 rayons), la résolution optique ainsi que la sécurité sont fortement augmentées.

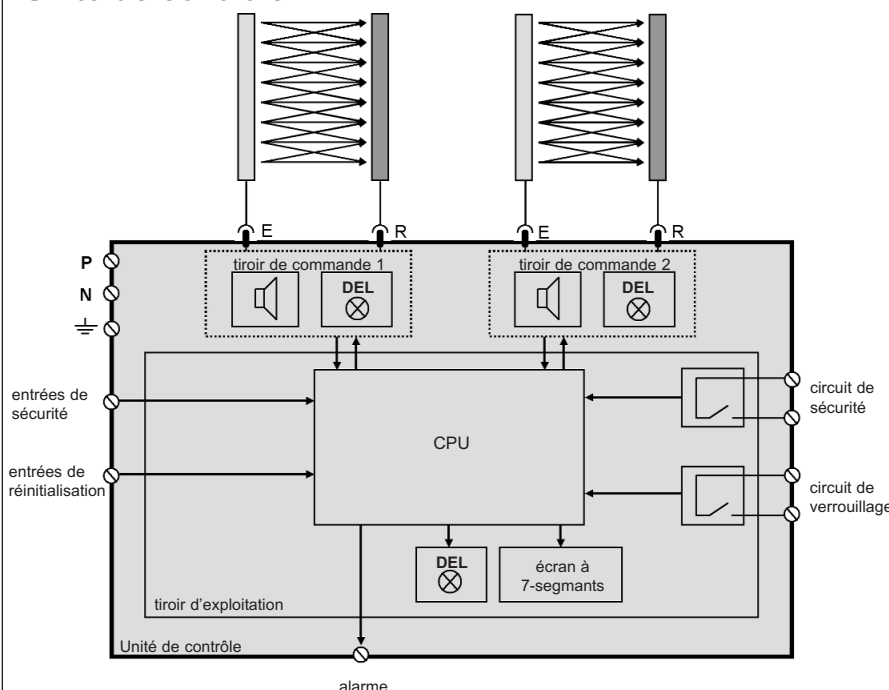
Les éléments optiques peuvent être livrés aussi bien en applique qu'en exécution pour montage à l'arrière de la paroi. Ce dernier type de montage permettant la conservation de la largeur de l'entrée. Le système est prévu de façon à surveiller une ou deux entrées.

cegard/Lift peut être relié à pratiquement toutes les commandes d'ascenseur, sans les câbles libres habituels. Aucun câble pendentif supplémentaire n'est nécessaire.

Caractéristiques

- Testé selon EN 62061: 2005, EN 61496-1, EN 61496-2: 2006 BWS type 2
- Idéal pour la modernisation d'ascenseurs sans portes de fermeture de la cabine d'ascenseur
- Intégration aisée au sein des commandes d'ascenseur existantes
- Surveillance du point de vue des règlements de sécurité de la grille lumineuse et des signaux (en provenance de / vers la commande de l'ascenseur)
- Surveillance d'un ou deux accès à la cabine d'ascenseur
- Aucun réglage ou ajustage optique n'est nécessaire
- Montage simple et calibrage automatique

Unité de contrôle

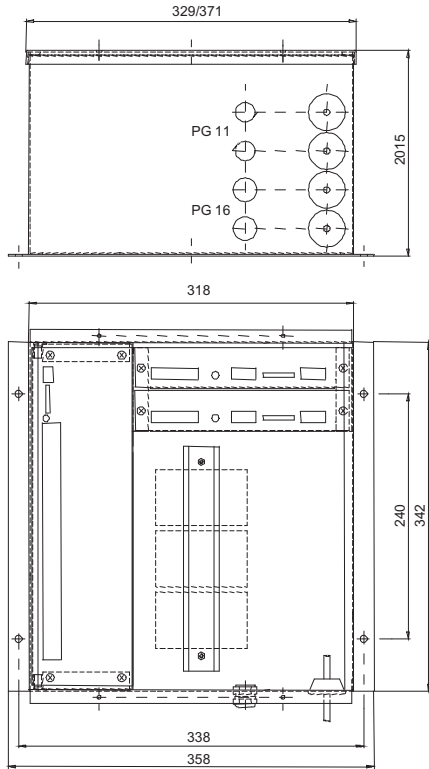


Données techniques

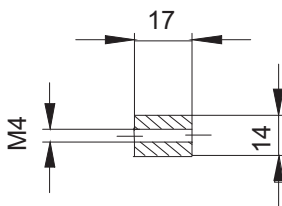
Tension d'alimentation	195 ... 265 VAC
Consommation de courant	< 200 mA
<i>Sorties</i>	
- Alarme	24V / 100 mA
- Circuit de sécurité	2 canaux relais 230 V / 4 A
- Verrouillage	LX: relais verrouillage 380 VAC / 16 A LY: redresseur 230 VDC / 3 A
Temps de réaction	< 150 ms, typ. 100 ms
<i>Entrées</i>	
- Appel intérieur	12 ... 265 VAC / DC
- Tension de verrouillage	12 ... 265 VAC / DC
<i>Bords optiques</i>	
Longueur du câble	6 m
Distance de surveillance	0.7 ... 4.0 m
No. de rayons	46 rayons
Hauteur du champ de protection	1'630 mm
<i>Type de protection</i>	
- App. de commande	IP 54
- Bords optiques	IP 65
Plage de température	
- Opération	+10° ... +65°C
- Opération sous +10°C	cegard/Lift LX/LY IP67

Schéma bloc cegard/Lift LX, LY

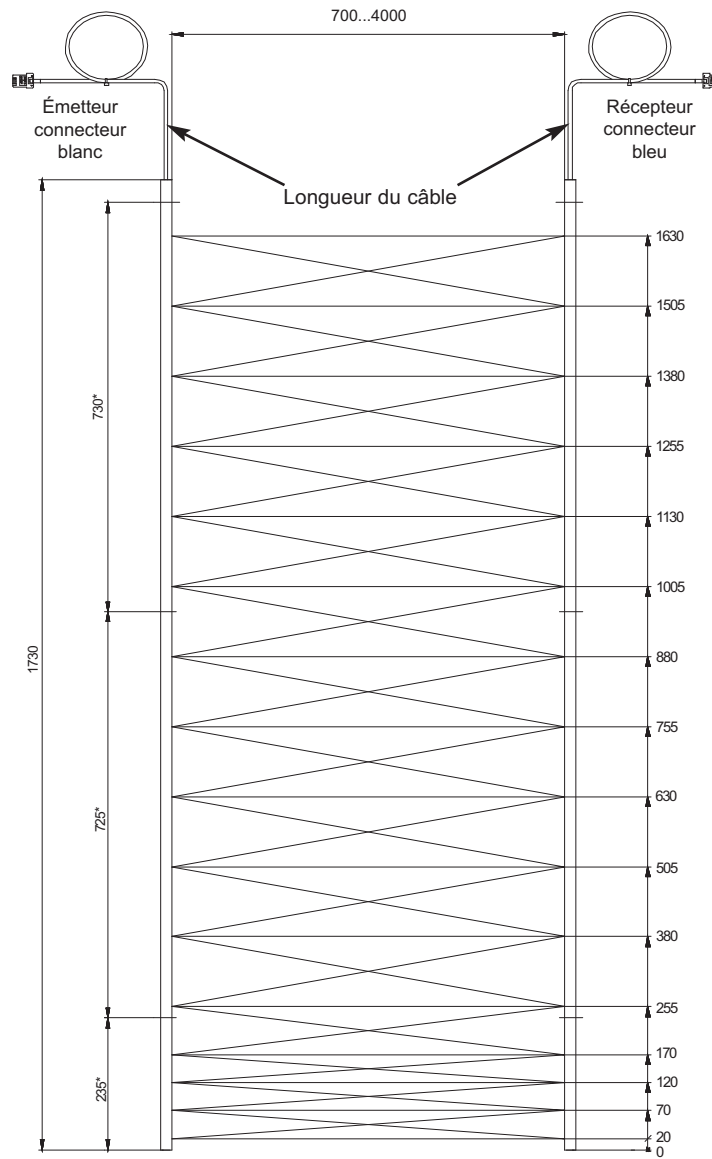
Dimensions d'unité de commande



Section des bords optiques



En option: Trou de passage



* = Trous de montage Ø 4.5 mm

En option: • 70 rayons
• Portée 4 ... 8 m

(Dimensions en mm)

Informations pour commander

No d'article	Type	Description
101 070	cegard/Lift LX	Unité de commande pour une entrée avec relais de verrouillage 3 x 380 VAC / 16 A
101 071	cegard/Lift LX	Unité de commande pour deux entrées avec relais de verrouillage 3 x 380 VAC / 16 A
101 384	cegard/Lift LY	Unité de commande pour une entrée avec électro-aimant de verrouillage DC 230 VDC / 3 A
101 385	cegard/Lift LY	Unité de commande pour deux entrées avec électro-aimant de verrouillage DC 230 VDC / 3 A
101 072	cegard/Lift	Paire de bords optiques pour distance de surveillance 0.7 - 4.0 m
101 073	cegard/Lift	Paire de bords optiques pour distance de surveillance 4.0 - 8.0 m
100 847	Accessoire	Kit de montage pour la paroi arrière ; gabarit de perçage, foret, (acier inoxydable, vernis jaune et noir) compris
100 848	Accessoire	Kit de montage et la bavette pour la pose sur crépi d'un accès; gabarit de perçage, foret, (acier inoxydable, vernis jaune et noir) compris
101 716	Accessoire	Module d'arrêt pour le branchement d'un bouton d'arrêt à urgence, prêt à monter

D'autres variantes, p.ex. distance de surveillance 0.4 - 1.5 m, d'autres formes de bords etc. sur demande!

110721 No d'article 001 010 F

Les données techniques peuvent être changées par CEDES sans préavis.