

GridScan/Mini

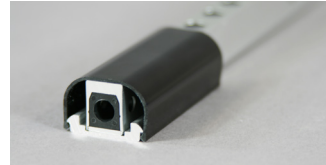
Zubehör

MONTAGEKITS



SHIPPING KIT

Art. Nr.	Artikelbezeichnung
114 718	Montagebeipack GRS/Mini 90°
Abmasse (L × H × T)	19 × 14 × 14 mm
Material	Aluminium, 2 mm



MONTAGEKIT - VISION SHIELD

Art. Nr.	Artikelbezeichnung
102 423	Montagekit Vision Shield, 2100-19
102 424	Montagekit Vision Shield, 3000-19 (3'048 mm)
Abmasse (B × H)	26.4 × 18.5 mm
Material	PVC
- Abdeckung	Aluminium
- Montageplatte	

KABEL



ANSCHLUSSKABEL

Art. Nr.	Artikelbezeichnung
111 820	Anschlusskabel, 5 m, 6-pol
109 941	Anschlusskabel, 3 m, M8 weiblich, blau, 6-pol
Durchmesser	Ø 4.2 mm
Material	PVC
Drähte	AWG26, 6 Stk.
Stecker	M8, 6-pol, blau



VERLÄNGERUNGSKABEL (VERLÄNGERUNG FÜR ANSCHLUSSKABEL)

Art. Nr.	Artikelbezeichnung
111 821	Verlängerungskabel, 10 m, M8 männlich-weiblich, schwarz, 6-pol
109 841	Verlängerungskabel, 3 m, M8 männlich-weiblich, blau, 6-pol
Durchmesser	Ø 4.2 mm
Material	PVC
Drähte	AWG26
Stecker	2 × M8, 6-pol, schwarz (111 821) oder blau (109 841)



VERLÄNGERUNGSKABEL (ALS SYNCHRONISATIONSKABEL GENUTZT)

Art. Nr.	Artikelbezeichnung
114 654	Verlängerungskabel, 1 m, M8, männlich-weiblich, 4-pol
104 195	Verlängerungskabel, 3 m, M8, männlich-weiblich, schwarz, 4-pol
114 655	Verlängerungskabel, 5 m, M8, männlich-weiblich, 4-pol
106 169	Verlängerungskabel, 10 m, M8, männlich-weiblich, schwarz, 4-pol
111 125	Verlängerungskabel, 30 m, M8, männlich-weiblich, 4-pol
Durchmesser	Ø 3.4 mm
Material	PVC
Drähte	AWG26
Stecker	M8, 4-pol, schwarz

GridScan/Mini

Zubehör

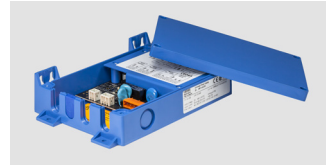
STROMVERSORGUNG



SAFETY UNIT FSS

Art. Nr.	Artikelbezeichnung
114 685	Safety Unit FSS 230 VAC
114 741	Safety Unit FSS 24 VDC

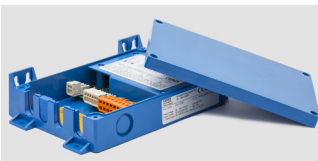
Abmasse (B × H × T)	125 × 35 × 75 mm
Eingangsspannung	115 ... 230 VAC oder 24 VDC ±20 %
Ausgang	Relais
Sensoranschluss	12 VDC / 150 mA
Signaleingang	FSS



UNIVERSAL POWER SUPPLY (UPS)

Art. Nr.	Artikelbezeichnung
103 600	UPS 20-265 VAC/DC komplett

Abmasse (B × H × T)	200 × 45 × 128 mm
Eingangsspannung	20 ... 265 VAC / 20 ... 375 VDC
Ausgang	Relais
Sensoranschluss	24 VDC / 300 mA
Signaleingang	NPN- oder PNP-Eingang



UNIVERSAL POWER SUPPLY PLUS (UPS PLUS)

Art. Nr.	Artikelbezeichnung
113 520	UPS Plus 20-265 VAC/DC, verpackt

Abmasse (B × H × T)	200 × 45 × 128 mm
Eingangsspannung	20 ... 265 VAC / 20 ... 375 VDC
Ausgang	2 × Relais
Sensoranschluss	24 VDC / 300 mA
Signaleingang	NPN- oder PNP-Eingang



SCHALTNETZTEIL

Art. Nr.	Artikelbezeichnung
106 666	Schaltnetzteil, 85 ... 265 VAC

Abmasse (B × H × T)	94.4 × 32.7 × 71.5 mm
Eingangsspannung	85 ... 265 VAC / 24 VDC
Ausgang	Relais
Sensoranschluss	24 VDC / 250 mA
Signaleingang	NPN- oder PNP-Eingang



RELAISMODUL

Art. Nr.	Artikelbezeichnung
103 602	Relaismodul

Abmasse (B × H × T)	53.5 × 27 × 65.5 mm
Eingangsspannung	20.4 ... 27.6 VDC
Ausgang	Relais
Sensoranschluss	24 VDC / 250 mA
Signaleingang	NPN- oder PNP-Eingang