

... per viaggiare in totale sicurezza su ascensori con cabina senza porte.



cegard/Lift LI

Barriera luminosa di sicurezza testabile per cabine senza porte



Descrizione

La barriera protettiva a raggi infrarossi cegard/Lift LI è stata progettata per il montaggio su ascensori dove la cabina non è dotata di porte, ed ha ricevuto la certificazione dal TÜV in Germania, conformemente alla normativa TRA 200 che specifica il tipo 2 ESPS (sistemi di protezione elettro sensibile con self-test automatico).

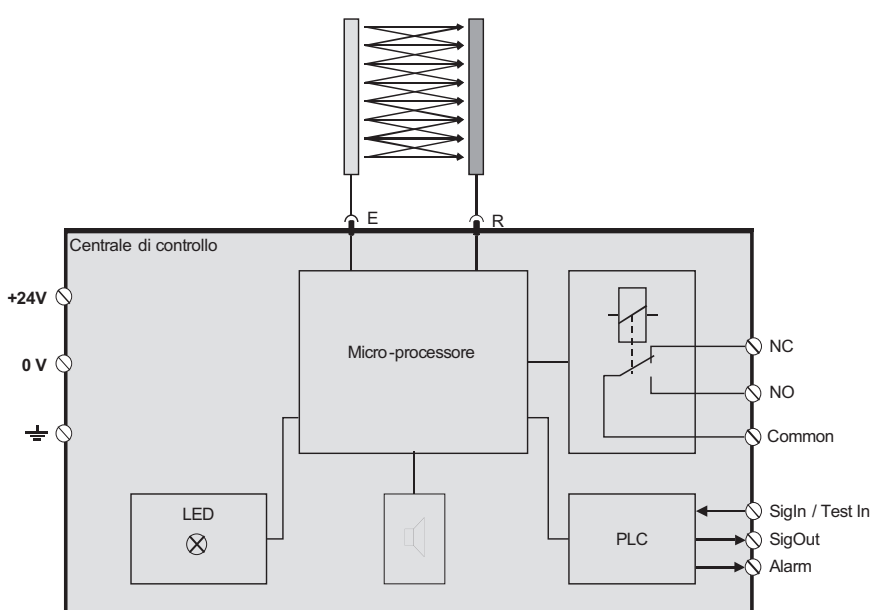
cegard/Lift rappresenta l'alternativa all'oneroso lavoro di installazione delle porte in un ascensore pre-esistente che solitamente provoca una sostanziale riduzione del volume a disposizione all'interno della cabina e del relativo comfort. La risoluzione ottica e, conseguentemente, la sicurezza che cegard/Lift è in grado di offrire ai passeggeri in cabina risulta fortemente incrementata grazie all'impiego di una griglia costituita da 46 raggi (addirittura 70 su richiesta) durante il funzionamento.

Le strutture di controllo della barriera possono essere montate a vista o occultate dietro la parete stessa della cabina. Quest'ultima soluzione presenta un evidente vantaggio permettendo di continuare ad usufruire della larghezza netta della porta pre-esistente. Il sistema è stato progettato per gestire uno o due accessi all'ascensore. cegard/Lift può essere facilmente collegato a quasi tutte le unità di controllo di ascensori esi-stenti senza dover installare cablaggi supplementari.

Caratteristiche

- EN 62061: 2005, EN 61496-1, EN 61496-2: 2006 BWS type 2
- Assolutamente perfetta per cabine senza porte
- Facile da montare ed installare sull'unità di controllo di un ascensore pre-esistente
- Il test di inizializzazione consente di verificare il sistema (EN 954-1)
- Non è necessario alcun tipo di regolazione o allineamento ottico
- Facile da montare
- Struttura estremamente compatta e robusta
- Auto-calibrante

Presentazione schematica



Dati tecnici

Tensione di alimentazione 24 VDC \pm 20 %
Consumo di corrente < 150 mA

Uscite per raggio infrarosso interrotto

- Relè Contatto di commutazione **24V / 1 A**
- 2 uscite del semiconduttore PNP 100 mA, Protetta ai corto circuiti
- Segnale acustico cercapersona 4 kHz
- Tempi di risposta < 80 ms tipo 50 ms

Ingresso

- Test 0 ... 3 VDC "Low"
10 ... 30 VDC "High"

Elementi ottici

- Lunghezza cavo 6 m
- Campo di azione 0.7 ... 4.0 m
- Altezza di controllo 1'630 mm
- Numero di fasci 46 raggi

Classe di protezione IP

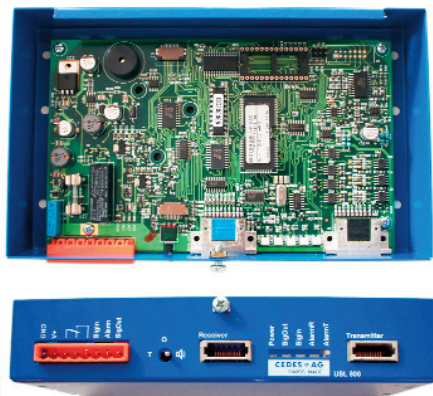
- Centrale di controllo IP20
- Barriera IP65

Campo di temperatura

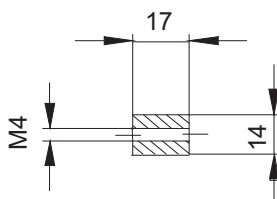
- Funzione +10° ... +65°C
- Funzione sotto +10°C **cegard/Lift LI, IP67**

Schema tecnico cegard/Lift LI

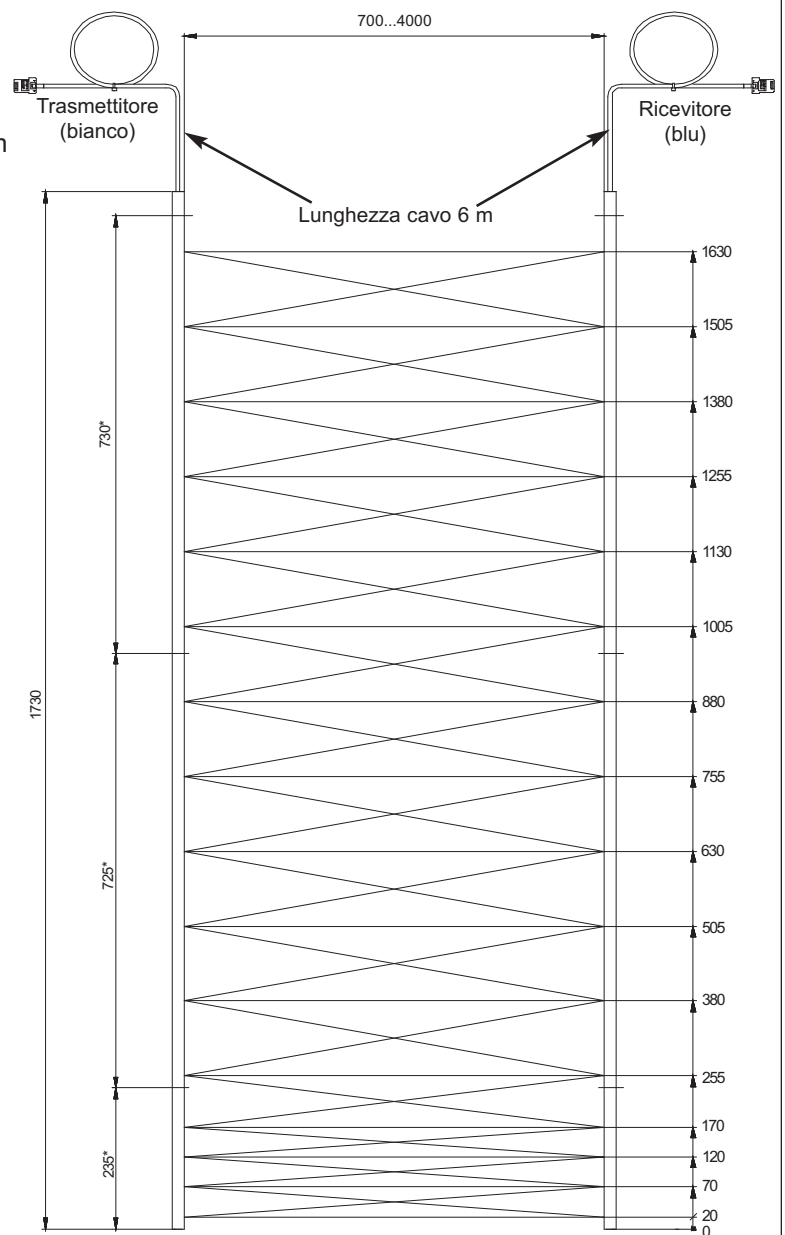
Unità di controllo ad elevata resistenza
Volume richiesto L x W x D = 200 x 120 x 45 mm



Sezione trasversale dell'elemento ottico



Facoltativo: Foro di passaggio



* = Fori di montaggio Ø 4.5 mm

Facoltativo: • 70 raggi
• Campo di azione 4 ... 8 m
(dimensioni in mm)

Informazioni per l'ordinazione

| Codice | Tipo | Descrizione |
|---------|-----------------------|--|
| 100 891 | cegard/Lift LI | Sistema completo di unità di controllo, elementi dell'emettitore e del ricevitore 0.7 ... 4.0 m |
| 100 892 | cegard/Lift LI | Sistema completo di unità di controllo, elementi dell'emettitore e del ricevitore 4.0 ... 8.0 m |
| 100 847 | Accessorio | Kit di montaggio per l'installazione rapida, comprensivo di dima forata, punta per trapano (in acciaio inossidabile, verniciato in giallo-nero) |
| 100 848 | Accessorio | Kit di montaggio per l'installazione a parete all'interno della cabina, comprensivo di dima forata, punta per trapano (in acciaio inossidabile, verniciato in giallo-nero) |
| 100 849 | Accessorio | Cicalino indicante l'arresto di emergenza, montato a parete |

Altre configurazioni su richiesta: ad esempio elementi ottici con 24 elementi, altri campi di protezione attivi o diversa lunghezza dei cavi
110721 No. d'articolo. 001 011 | **CEDES** si riserva il diritto di modificare o cambiare i dati tecnici senza previa comunicazione.