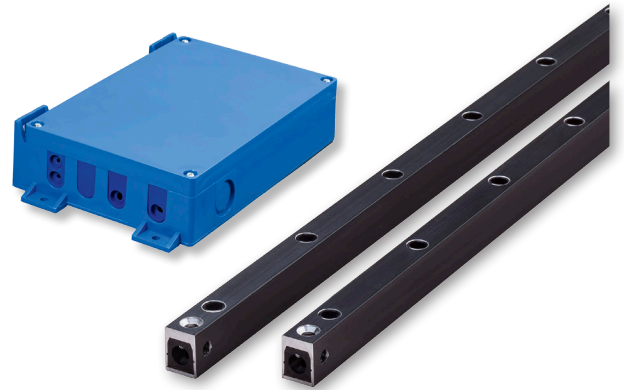


cegard/Mini-MOD

Données Techniques

CARACTÉRISTIQUES

- ▶ Tension d'alimentation 20 à 265 VAC ou 20 à 375 VDC
- ▶ Sortie de relais pour une intégration facile dans les systèmes existants
- ▶ Une portée plus grande de 0 ... 5 m
- ▶ cegard/Mini-MOD avec 36 éléments est conforme à EN 81-20
- ▶ Idéal pour la rénovation à l'aide de différents kits de montage de porte optimisés
- ▶ Affichage LED est intégré dans le rideau
- ▶ Version à barres étanches IP67 disponible, version standard IP65
- ▶ La barre peut être montée latéralement ou de face ; les trous de montage sont compatibles avec MiniMax et cegard/Max



OPTIQUE

Portée	0 ... 5 m
Nombre d'éléments	16 / 24 / 32 / 36
N° de faisceaux avec 16 éléments	74 faisceaux
24 éléments	114 faisceaux
32 éléments	154 faisceaux
36 éléments	174 faisceaux restant actifs jusqu'à la fermeture complète de la porte
Max. tenue aux lumières	100'000 Lux

MÉCANIQUE

Dimensions (L x H x L)	12 x 16 x max. 2'000 mm
Matériau du boîtier	Aluminium naturelle ou noir anodisé
Classe de protection	
- Bords optique	IP65 / (IP67)
- Module de contrôle	IP54
Plage de température	-20°C ... +60°C

ELECTRIQUE

Tension d'alimentation Usp	20 ... 265 VAC / 20 ... 375 VDC
Max. courant absorbé	80 mA à 24 VDC 45 mA à 240 VAC
Sortie de relais	Max. 250 VAC / 5 A Max. 125 VDC / 0.5 A Max. 30 VDC / 5 A Min. 5 VDC / 10 mA
Typ. temps de réponse	16 éléments 80 ms 20 éléments 105 ms 32 éléments 130 ms 36 éléments 130 ms

GÉNÉRALITÉS

CEM-emission	EN 12015:2014
CEM-immunité	EN 12016:2013
Vibration	IEC 60068-2-6:2007
Chocs	IEC 60068-2-27:2008
Résistance de câble	IEC 60227-2:2003
RoHS	2011/65/EU
Certificats	CE, CSA

CÂBLE DE RACCORDEMENT

Emetteur	
Longueur de câble	5 m
Diametre	Ø 3.5 mm
Matériau	PVC, noir
Connecteur	M8, 4-pôle
Connecteur couleur	Blanc
Empfänger	
Longueur de câble	5 m
Diametre	Ø 3.5 mm
Matériau	PVC, noir
Connecteur	M8, 4-pôle
Connecteur couleur	Bleu



La société CEDES AG est certifiée ISO 9001 : 2015.

