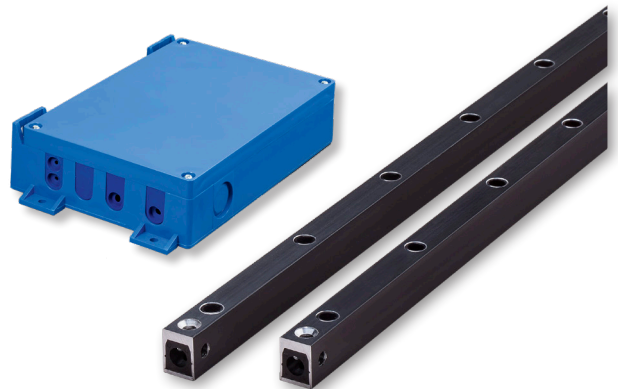


# cegard/Mini-MOD

## Technische Daten

### MERKMALE

- ▶ Versorgungsspannung 20 bis 265 VAC oder 20 bis 375 VDC
- ▶ Relaisausgang für einfache Einbindung in bestehende Systeme
- ▶ Grosse Reichweite von 0 ... 5 m
- ▶ cegard/Mini-MOD mit 36 Elementen erfüllt EN 81-20
- ▶ Ideal für Nachrüstungen geeignet dank verschiedenen und angepassten Tür-Montagekits
- ▶ LED-Statusanzeige in der Leiste integriert
- ▶ Wasserdichte IP67-Version erhältlich, Standardausführung IP65
- ▶ Frontale und seitliche Montage möglich, Montagelöcher sind mit cegard/Mini und MiniMax kompatibel



### OPTISCH

Reichweite	0 ... 5 m	
Anzahl Elemente	16 / 24 / 32 / 36	
Anzahl Strahlen	16 Elemente	74 Strahlen
	24 Elemente	114 Strahlen
	32 Elemente	154 Strahlen
	36 Elemente	174 Strahlen bleiben bis zur vollständigen Schliessung aktiv
Max. Fremdlicht	100'000 Lux	

### MECHANISCH

Abmessungen (B x H x T)	12 x 16 x max. 2'000 mm	
Gehäusematerial	Aluminium, natur oder schwarz eloxiert	
Schutzklasse		
- Optoleisten	IP65 / (IP67)	
- Steuereinheit	IP54	
Temperaturbereich	-20°C ... +60°C	

### ELEKTRISCH

Versorgungsspannung U <sub>sp</sub>	20 ... 265 VAC / 20 ... 375 VDC	
Max. Stromaufnahme	80 mA bei 24 VDC	
	45 mA bei 240 VAC	
Relaisausgang	Max. 250 VAC / 5 A	
	Max. 125 VDC / 0.5 A	
	Max. 30 VDC / 5 A	
	Min. 5 VDC / 10 mA	
Typ. Ansprechzeit mit	16 Elemente	80 ms
	20 Elemente	105 ms
	32 Elemente	130 ms
	36 Elemente	130 ms

### ALLGEMEIN

EMV-Emission	EN 12015:2014
EMV-Immunität	EN 12016:2013
Vibration	IEC 60068-2-6:2007
Schock	IEC 60068-2-27:2008
Kabelbeständigkeit	IEC 60227-2:2003
RoHS	2011/65/EU
Zertifikate	CE, CSA

### ANSCHLUSSKABEL

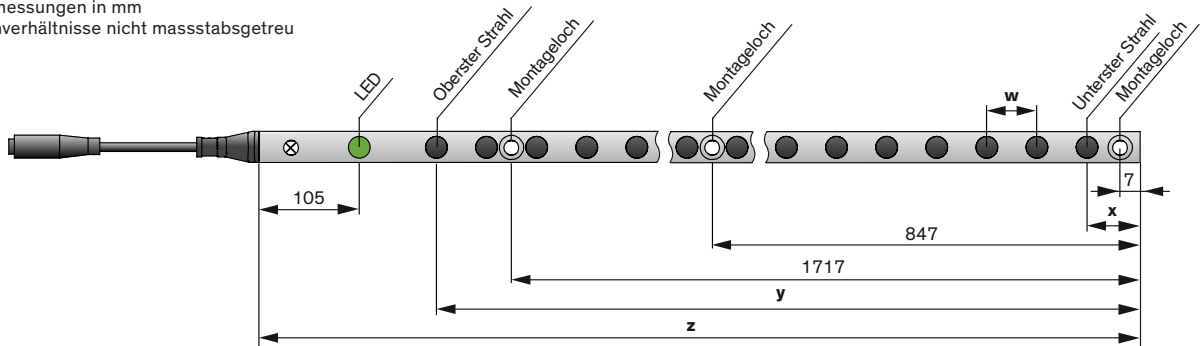
<b>Sender</b>	
Kabellänge	5 m
Durchmesser	Ø 3.5 mm
Material	PVC, schwarz
Stecker	M8, 4-polig
Steckerfarbe	Weiss
<b>Empfänger</b>	
Kabellänge	5 m
Durchmesser	Ø 3.5 mm
Material	PVC, schwarz
Stecker	M8, 4-polig
Steckerfarbe	Blau



CEDES AG ist gemäss ISO 9001: 2015 zertifiziert.

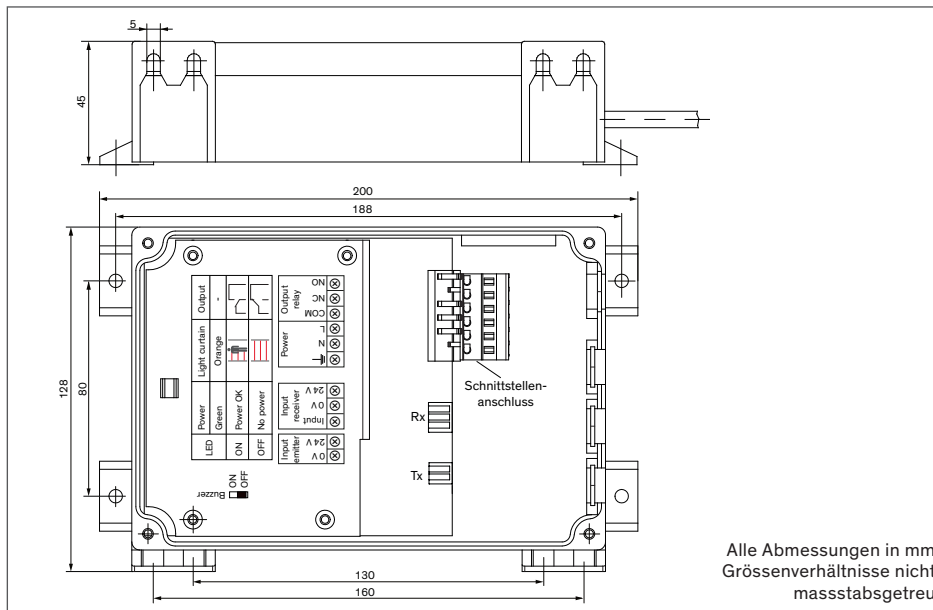
### Abmessungen Optoleiste

Alle Abmessungen in mm  
Größenverhältnisse nicht massstabsgetreu



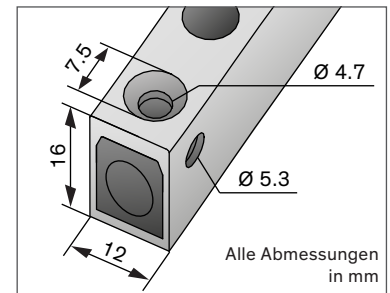
	16 Elemente	24 Elemente	32 Elemente	36 Elemente	36 Elemente
<b>w</b>	120	70	57.4	45.1	45.1
<b>x</b>	22	20	20	20	20
<b>y</b>	1822	1630	1800	1600	1600
<b>z</b>	2000	1900	2000	1900	2000

### Abmessungen Steuereinheit

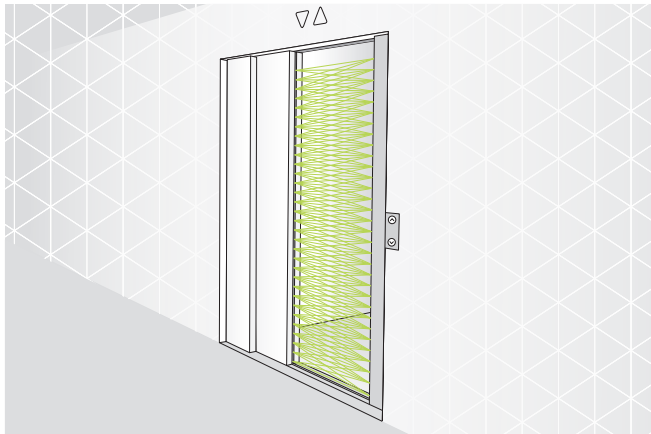


Alle Abmessungen in mm  
Größenverhältnisse nicht massstabsgetreu

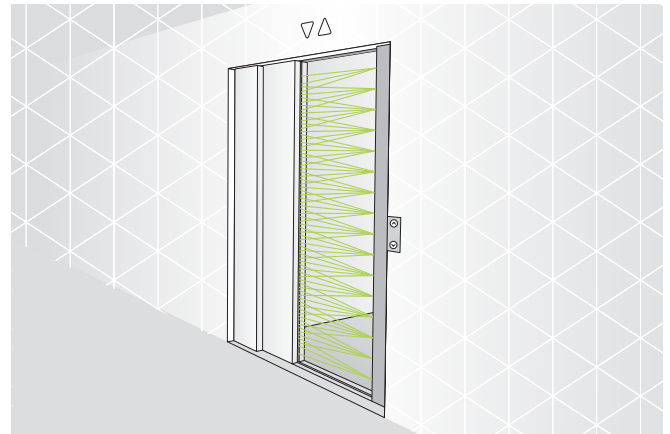
### Detailansicht



### Anwendungen



Dynamische Montage



Statische Montage