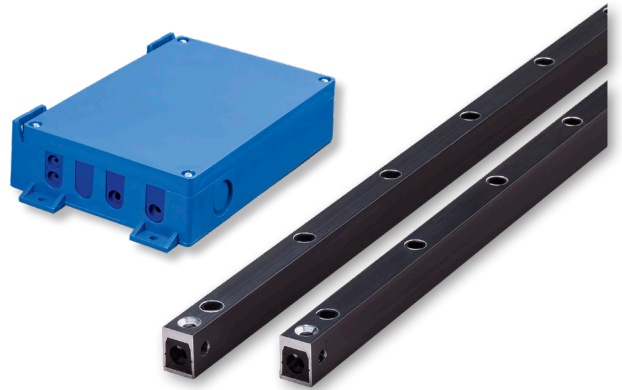


cegard/Mini-MOD

Datos técnicos

CARACTERÍSTICAS

- ▶ Alimentación universal de 20 ... 265 V CA o de 20 ... 375 V CC
- ▶ Salida de relé para la integración sencilla en sistemas existentes
- ▶ Une portée plus grande de 0 ... 5 m
- ▶ cegard/Mini -MOD con 36 elementos cumple la norma EN 81-20
- ▶ Ideal para reequipamientos gracias a los kits de montaje variados y adaptados
- ▶ Indicación de estado por LED integrada en el perfil
- ▶ Versión IP67 impermeable disponible, diseño estándar IP65
- ▶ Posibilidad de montaje frontal y lateral, los orificios de montaje son compatibles con MiniMax y cegard/Max



ÓPTICOS

| | | |
|-----------------------------|-------------------|--|
| Alcance | 0 ... 5 m | |
| Número de elementos ópticos | 16 / 24 / 32 / 36 | |
| Número de haces con | 16 elementos | 74 haces |
| | 24 elementos | 114 haces |
| | 32 elementos | 154 haces |
| | 36 elementos | 174 haces permanecen activos hasta el completo cierre de la puerta |
| Luz externa máx. | 100'000 Lux | |

MECÁNICOS

| | | |
|-------------------------------|---|--|
| Dimensiones (A x A x P) | 12 x 16 x max. 2'000 mm | |
| Material de la carcasa | Aluminio anodizado natural o de color negro | |
| Clase de protección | | |
| - Perfil óptico | IP65 / (IP67) | |
| - Unidad de control | IP54 | |
| Temperatura de funcionamiento | -20°C ... +60°C | |

ELÉCTRICOS

| | | |
|---|---------------------------------|--------|
| Tensión de alimentación U _{sp} | 20 ... 265 VAC / 20 ... 375 VDC | |
| Máx. absorción de corriente | 80 mA con 24 VDC | |
| | 45 mA con 240 VAC | |
| Salida de relé | Max. 250 VAC / 5 A | |
| | Max. 125 VDC / 0.5 A | |
| | Max. 30 VDC / 5 A | |
| | Min. 5 VDC / 10 mA | |
| Tiempo de respuesta típ. | 16 elementos | 80 ms |
| | 20 elementos | 105 ms |
| | 32 elementos | 130 ms |
| | 36 elementos | 130 ms |

GENERALES

| | |
|-----------------------|---------------------|
| Emisión CEM | EN 12015:2014 |
| Inmunidad CEM | EN 12016:2013 |
| Vibración | IEC 60068-2-6:2007 |
| Impacto | IEC 60068-2-27:2008 |
| Durabilidad del cable | IEC 60227-2:2003 |
| RoHS | 2011/65/EU |
| Certificados | CE, CSA |

CABLE DE CONEXIÓN

Emisor

| | |
|--------------------|-------------|
| Longitud de cable | 5 m |
| Diámetro | Ø 3.5 mm |
| Material | PVC, negro |
| Conector | M8, 4 polos |
| Color del conector | Blanco |

Receptor

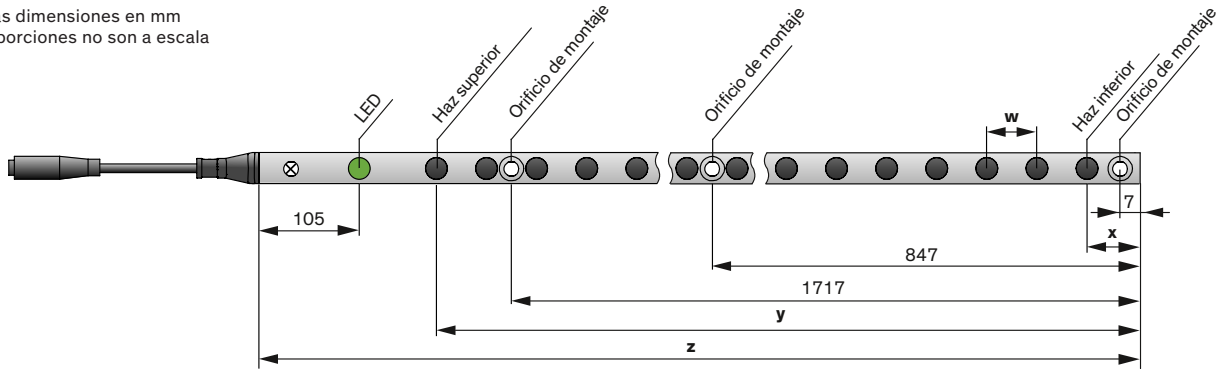
| | |
|--------------------|-------------|
| Longitud de cable | 5 m |
| Diámetro | Ø 3.5 mm |
| Material | PVC, negro |
| Conector | M8, 4 polos |
| Color del conector | Azul |



CEDES AG está certificada conforme a la norma ISO 9001: 2015.

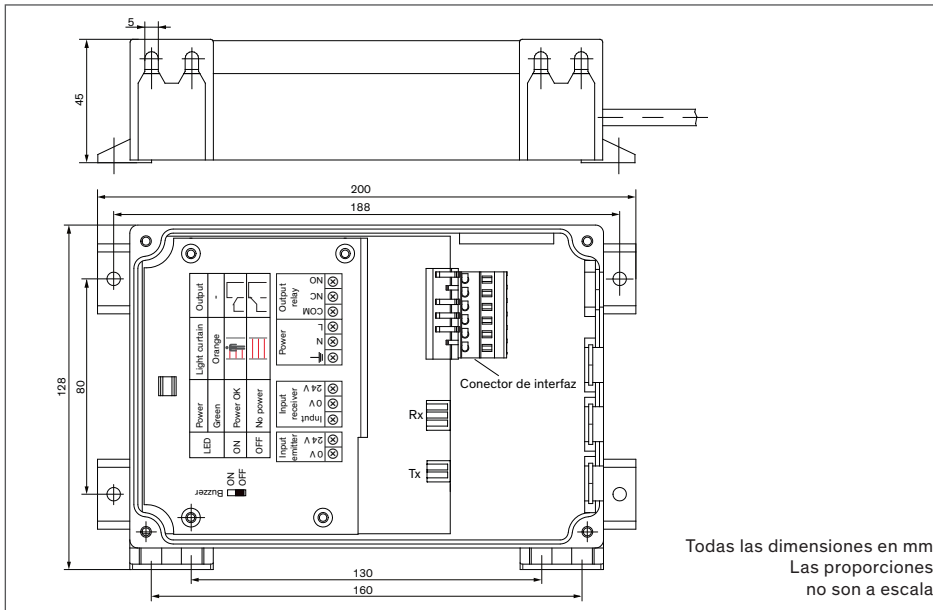
Dimensiones del perfil

Todas las dimensiones en mm
Las proporciones no son a escala



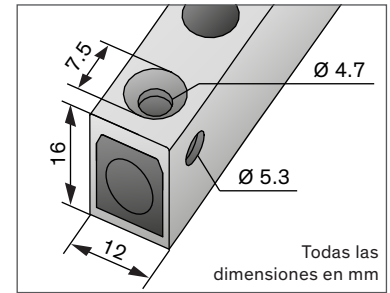
| | 16 elementos | 24 elementos | 32 elementos | 36 elementos | 36 elementos |
|---|--------------|--------------|--------------|--------------|--------------|
| w | 120 | 70 | 57.4 | 45.1 | 45.1 |
| x | 22 | 20 | 20 | 20 | 20 |
| y | 1822 | 1630 | 1800 | 1600 | 1600 |
| z | 2000 | 1900 | 2000 | 1900 | 2000 |

Dimensiones de la unidad de control



Todas las dimensiones en mm
Las proporciones no son a escala

Vista detallada



Aplicaciones



Montaje dinámico



Montaje estático